

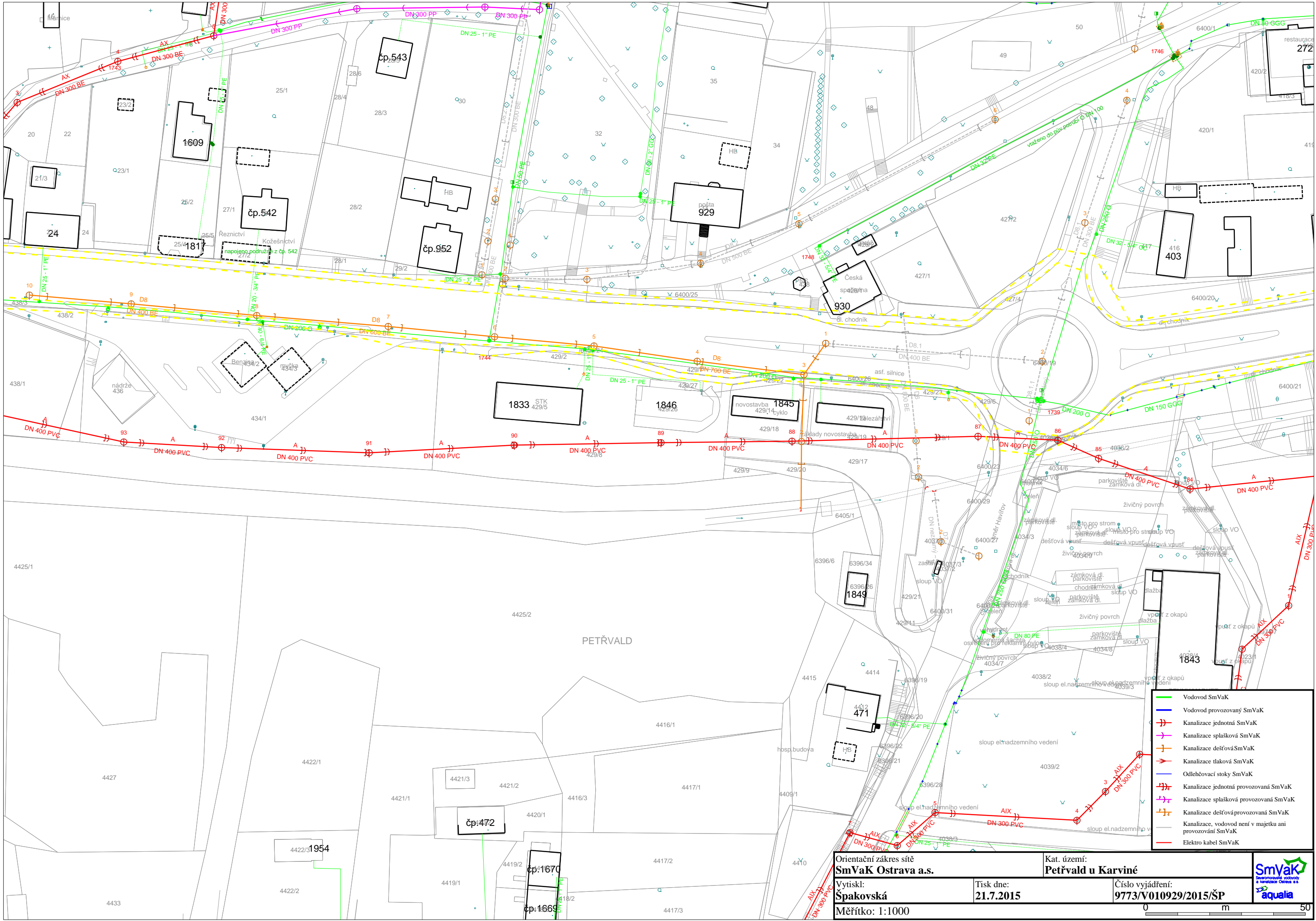


Orientační zakres sítě <b>SmVaK Ostrava a.s.</b>		Kat. území: <b>Petřvald u Karviné</b>	 <b>SmVaK</b> severo-moravské vodovody a kanalizace Ostrava a.s.  <b>aqualia</b>
Vytiskl: <b>Špakovská</b>	Tisk dne: <b>21.7.2015</b>	Číslo vyjádření: <b>9773/V010929/2015/ŠP</b>	
Měřítko: 1:1000		0 m 50	

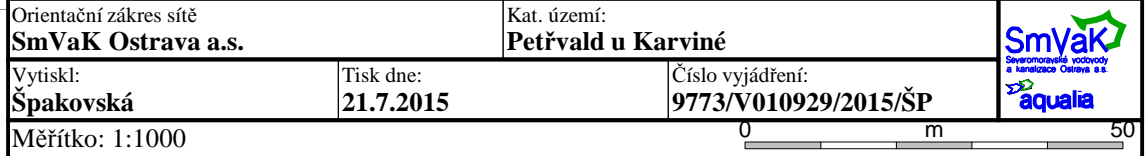




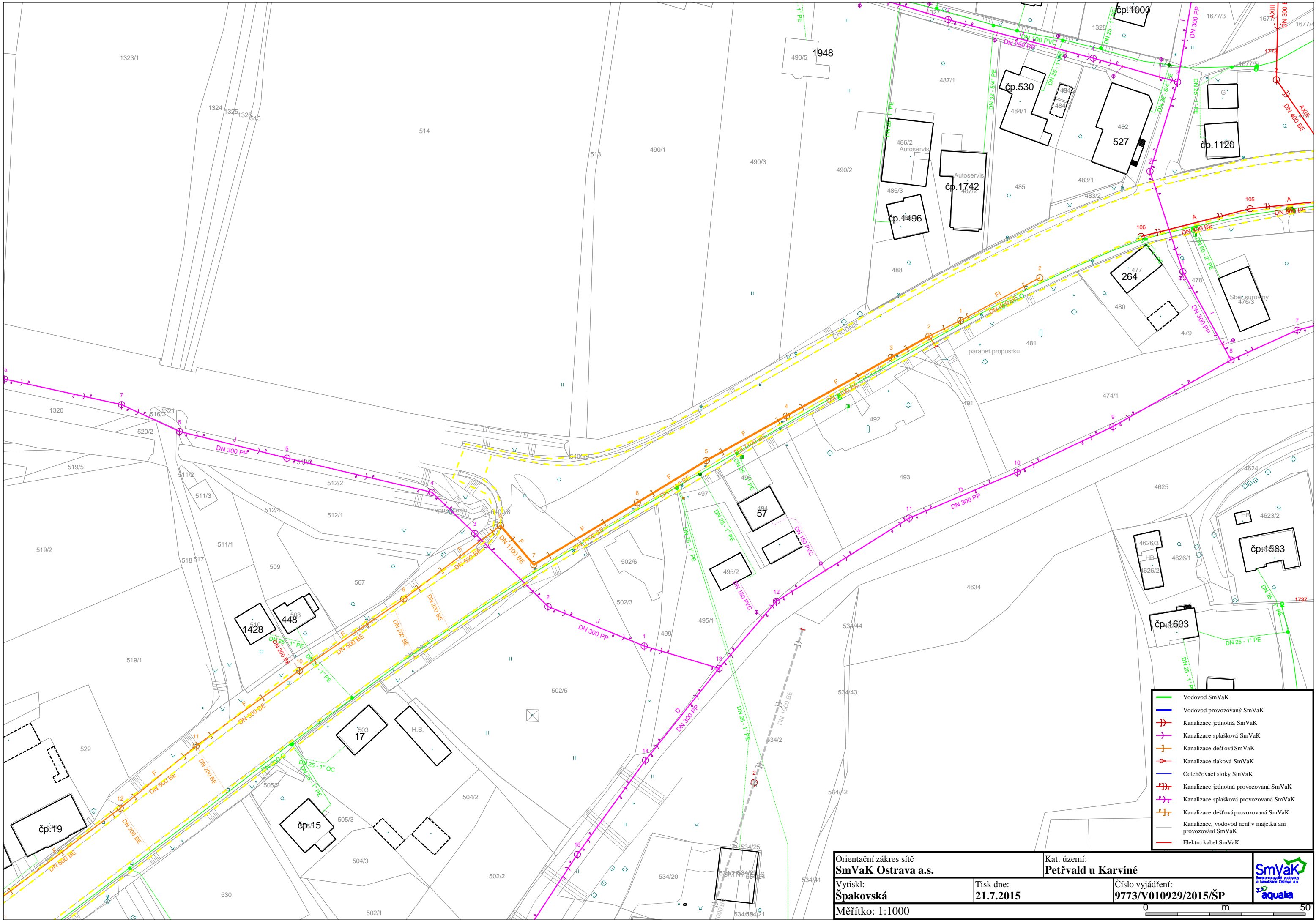


- Vodovod SmVaK
- Vodovod provozovaný SmVaK
- Kanalizace jednotná SmVaK
- Kanalizace splašková SmVaK
- Kanalizace dešťová SmVaK
- Kanalizace tlaková SmVaK
- Odlehčovací stoky SmVaK
- Kanalizace jednotná provozovaná SmVaK
- Kanalizace splašková provozovaná SmVaK
- Kanalizace dešťová provozovaná SmVaK
- Kanalizace, vodovod není v majetku ani provozován SmVaK
- Elektro kabel SmVaK

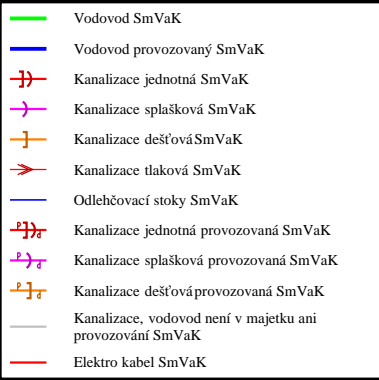
Orientační zakres sítě <b>SmVaK Ostrava a.s.</b>		Kat. území: <b>Petrůvald u Karviné</b>	
Vytiskl: <b>Špakovská</b>		Tisk dne: <b>21.7.2015</b>	
Měřítko: 1:1000		Číslo vyjádření: <b>9773/V010929/2015/ŠP</b>	



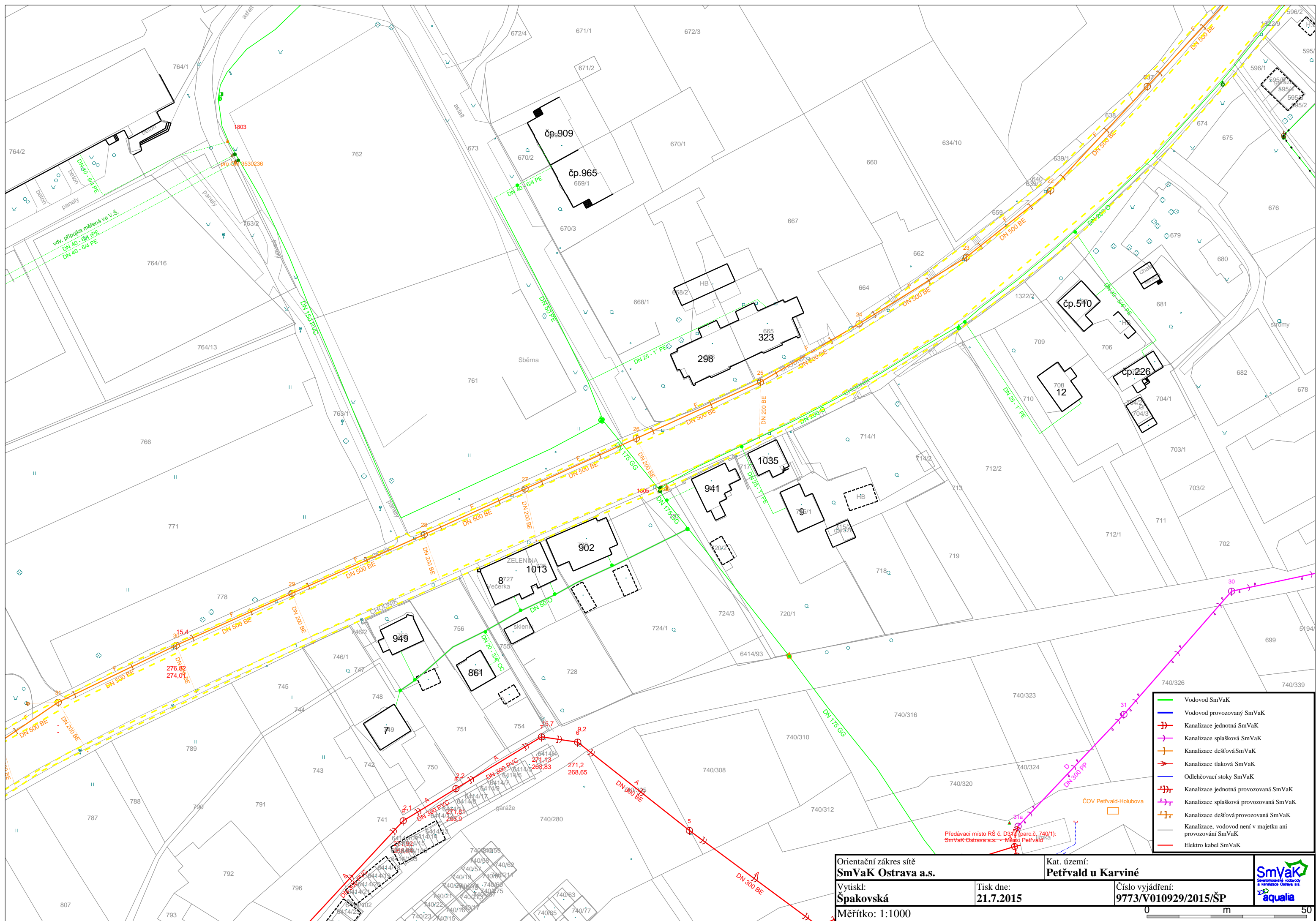




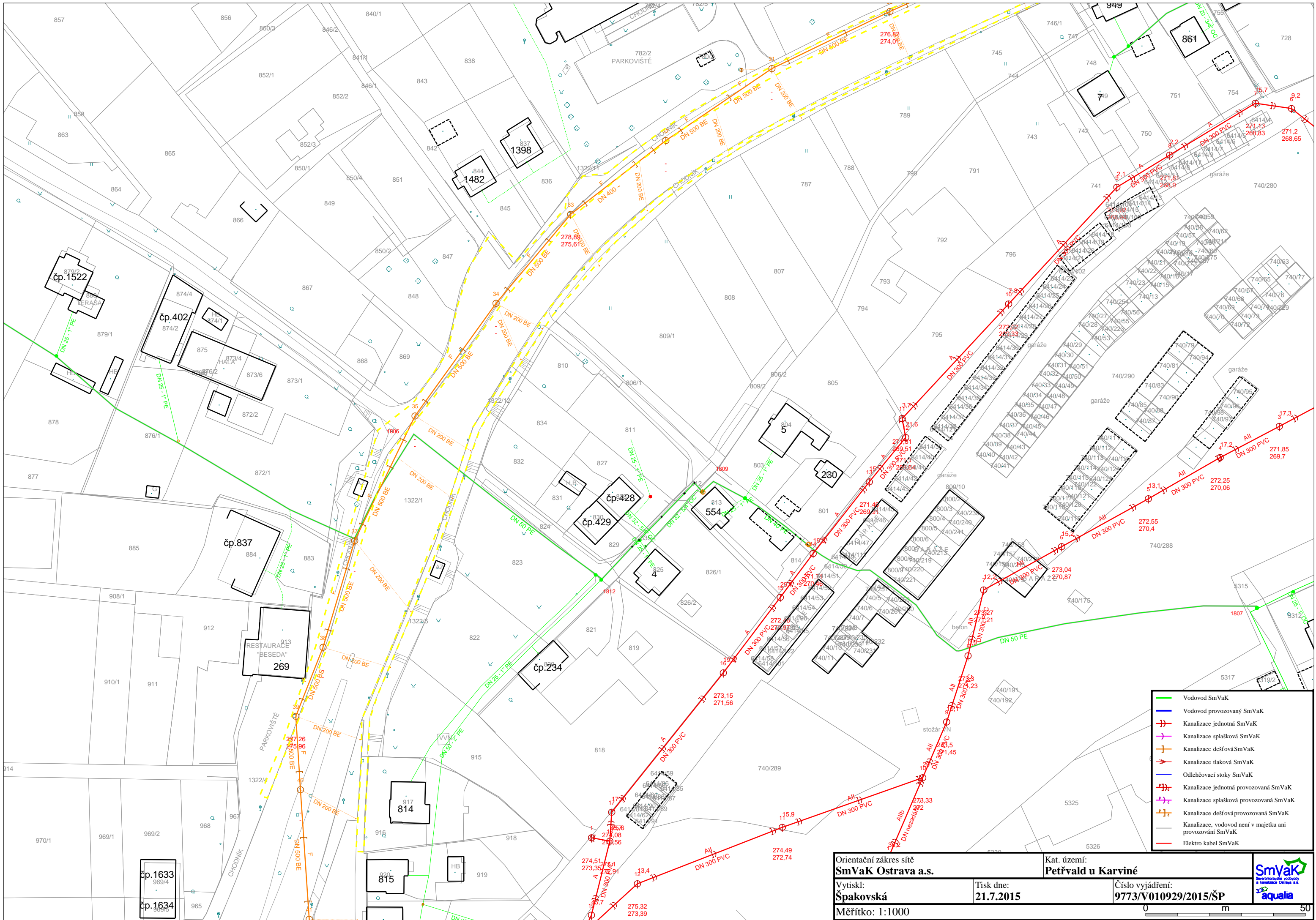




A horizontal beam of length 50 m is shown. A point load  $m$  is applied at the center of the beam. The beam is divided into five equal segments of 10 m each, with vertical lines at 10 m intervals. The left end is labeled 0 and the right end is labeled 50.







Orientační zákes sítě <b>SmVaK Ostrava a.s.</b>		Kat. území: <b>Petřvald u Karviné</b>	 <b>SmVaK</b> severovýchodní vodovody a kanalizace Ostrava a.s. 
Vytiskl: <b>Špakovská</b>	Tisk dne: <b>21.7.2015</b>	Číslo vyjádření: <b>9773/V010929/2015/ŠP</b>	
Měřítko: 1:1000		0 m 50	